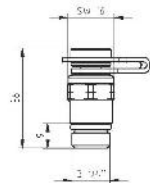


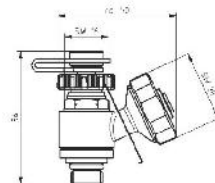
# PRIZE DE MĂSURARE

Fișa de date **0284**, Ediția 0615

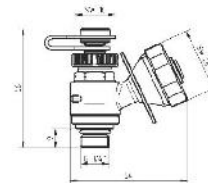
## ☑ Dimensiuni în mm



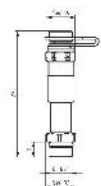
1 **0284 01**  
 1 **0284 02**  
 2 **0284 01**  
 2 **0284 02**



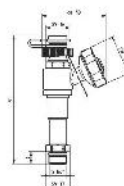
2 **0284 20**  
 1 **0284 22**  
 1 **0284 21**



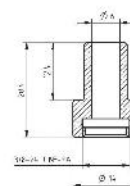
1 **0284 03**  
 1 **0284 04**



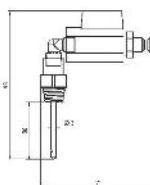
1 **0284 11**  
 1 **0284 12**



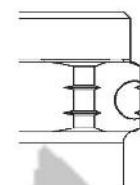
1 **0284 23**  
 1 **0284 24**



1 **0284 10**



1 **0284 00**



\*Marcaje pentru apă potabilă

## ☑ Modele

- |                  |     |   |
|------------------|-----|---|
| 1 <b>0284 01</b> | 1/4 | Prize de măsurare pentru HERZ-STRÖMAX - robinete de reglare cu dublu reglaj (fabricate până în 2004), versiunea din alamă DZR, capac marcat cu albastru (retur), pentru calculator de debit.  |
| 1 <b>0284 02</b> | 1/4 | Prize de măsurare pentru HERZ-STRÖMAX - robinete de reglare cu dublu reglaj (fabricate până în 2004), versiunea din alamă DZR, capac marcat roșu (tur), pentru calculator de debit.   |
| 2 <b>0284 01</b> | 1/4 | Prize de măsurare pentru HERZ-STRÖMAX-MW - robinete de reglare cu dublu reglaj, versiunea din alamă DZR, capac marcat cu albastru (retur), pentru calculator de debit, robinetele sunt marcate cu două creștături* (pentru apă potabilă). |
| 2 <b>0284 02</b> | 1/4 | Prize de măsurare pentru HERZ-STRÖMAX-MW - robinete de reglare cu dublu reglaj, versiunea din alamă DZR, capac marcat roșu (tur), pentru calculator de debit, robinetele sunt marcate cu două creștături* (pentru apă potabilă).          |
| 1 <b>0284 11</b> | 1/4 | Prize de măsurare pentru HERZ-STRÖMAX - robinete de reglare cu dublu reglaj, versiunea din alamă DZR, capac marcat cu albastru (retur), pentru calculator de debit, model extins pentru robinete izolate.                                 |
| 1 <b>0284 12</b> | 1/4 | Prize de măsurare pentru HERZ-STRÖMAX - robinete de reglare cu dublu reglaj, versiunea din alamă DZR, capac marcat roșu (tur), pentru calculator de debit, model extins pentru robinete izolate.  |
| 2 <b>0284 20</b> | 1/4 | Prize de măsurare cu funcție de golire, versiunea din alamă DZR, capac marcat verde, cu racord pentru furtun. Puncte de testare pentru calculator de debit.   |
| 1 <b>0284 22</b> | 1/4 | Prize de măsurare cu funcție de golire, versiunea din alamă DZR, capac marcat roșu, cu racord pentru furtun. Puncte de testare pentru calculator de debit.  |
| 1 <b>0284 21</b> | 1/4 | Prize de măsurare cu funcție de golire, versiunea din alamă DZR, capac marcat cu albastru, cu racord pentru furtun. Puncte de testare pentru calculator de debit.   |
| 1 <b>0284 23</b> | 1/4 | Prize de măsurare extinse, funcție de golire, capac marcat cu albastru.   |
| 1 <b>0284 24</b> | 1/4 | Prize de măsurare extinse, funcție de golire, capac marcat roșu.  |
| 1 <b>0284 03</b> | 1/4 | Prize de măsurare cu conexiune capilară, versiunea din alamă DZR, capac marcat cu albastru (retur).   |
| 1 <b>0284 04</b> | 1/4 | Prize de măsurare cu conexiune capilară, versiunea din alamă DZR, capac marcat roșu (tur).  |
| 1 <b>0284 00</b> | 1/4 | Adaptoare puncte de testare.  |
| 1 <b>0284 10</b> | 1/4 | Prelungire prize de măsurare, 1 set = 2 bucăți.   |

☑ **Date de funcționare 1 0284 xx**

**Sisteme de încălzire și de răcire:**

Presiune maximă de lucru:	10 bar (la 20°C)
Temperatură minimă de lucru:	2°C (apă pură) -20°C (cu protecție împotriva înghețului)
Temperatură maximă de lucru:	120°C (la 10 bar)
Mediu:	apă
Poziție de instalare:	orice poziție

**Atenție!** Utilizarea de protecție la îngheț: glicol etilenic și propilenic 25 - 50 Vol. [%]. Solicitățile de garanție vor fi anulate în cazul nerespectării acestei cerințe.

☑ **Construcție și materiale:**

Corp:	alamă rezistentă la dezincare (CW602N)
Garnituri:	EPDM
Garnituri tip O-ring:	EPDM

În conformitate cu Articolul 33 al Regulamentului REACH (nr. CE 1907/2006), suntem obligați să subliniem faptul că plumbul este înscris pe lista SVHC (Substanțe care prezintă motive de îngrijorare deosebită) și că toate componentele din alamă fabricate în produsele noastre depășesc 0,1% (greutate/greutate) plumb (CAS: 7439-92-1 / EINECS: 231-100-4). Deoarece plumbul este o parte componentă a unui aliaj, nu este preconizată expunerea reală și, prin urmare, nu sunt necesare informații suplimentare privind utilizarea în siguranță.

☑ **Date de funcționare 2 0284 xx**

**Apă potabilă:**

Presiune maximă de lucru:	16 bar (la 20°C)	Poziție de instalare: orice poziție
Temperatură minimă de lucru:	2°C	Mediu: apă
Temperatură maximă de lucru:	85°C (la 10 bar)	

☑ **Construcție și materiale:**

Corp:	alamă (CW626N)
Garnituri:	material inofensiv fiziologic (50 EP 123) în conformitate cu norma KTW
Garnituri tip O-ring:	EPDM

În conformitate cu Articolul 33 al Regulamentului REACH (nr. CE 1907/2006), suntem obligați să subliniem faptul că plumbul este înscris pe lista SVHC (Substanțe care prezintă motive de îngrijorare deosebită) și că toate componentele din alamă fabricate în produsele noastre depășesc 0,1% (greutate/greutate) plumb (CAS: 7439-92-1 / EINECS: 231-100-4). Deoarece plumbul este o parte componentă a unui aliaj, nu este preconizată expunerea reală și, prin urmare, nu sunt necesare informații suplimentare privind utilizarea în siguranță.

☑ **Scop**

Prizele de măsurare sunt folosite în instalațiile tehnice cu apă potabilă precum și cele cu apă caldă și rece. Sunt folosite pentru echilibrarea hidraulică în sistemele de încălzire sau răcire, presetarea conductelor de distribuție și coloanelor, la schimbătoare de căldură, baterii de răcire și de încălzire.

☑ **Domeniu de aplicație**

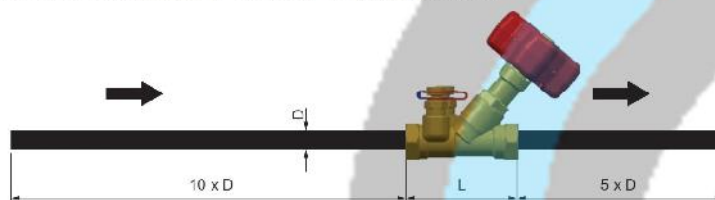
Pentru măsurarea căderii de presiune pe robinetele de echilibrare.  
Computer de măsură recomandat, cod 1 8904 02 sau 1 8900 04.

☑ **Instalare**

Nu este necesar material de etanșare pentru că prizele de măsurare sunt etanșate cu o-ring. Instalarea se face în sensul acelor de ceasornic, demontarea este în sens invers acelor de ceasornic. **Cuplu maxim: 5 Nm.**  
Chei pentru instalare: de 15 sau de 16 mm (în funcție de versiune).

☑ **Dimensiuni de montaj**

Robinetele de reglare cu dublu reglaj trebuie să fie instalate cu minim 10 diametre de țevă dreaptă în amonte, iar în aval de robinet este necesar un minim de 5 diametre de țevă dreaptă.



În cazul instalațiilor cu protecție împotriva înghețului trebuie luat în calcul un factor de corecție. Amestecul apă-glicol are o vâscozitate diferită față de apă și mai mult decât atât depinde de temperatură. Drept urmare, când măsurătorile sunt făcute cu computerul de debit este afișată o valoare distorsionată.

**Mențiune:** Toate schemele sunt informative și nu pretind a fi complete. Toate specificațiile din prezenta broșură sunt în conformitate cu informațiile disponibile la momentul tipării și au numai scop informativ. Herz Armaturen își rezervă dreptul de a modifica și schimba produsele, precum și specificațiile tehnice și/sau funcționarea lor ca urmare a evoluției tehnologiei. Se înțelege că toate imaginile produselor Herz sunt reprezentări simbolice și drept urmare pot diferi din punct de vedere vizual față de produsul propriu-zis. Culorile pot diferi din cauza tehnologiei de tipărire folosite. În cazul în care aveți întrebări ulterioare, nu ezitați să contactați cea mai apropiată reprezentanță HERZ.