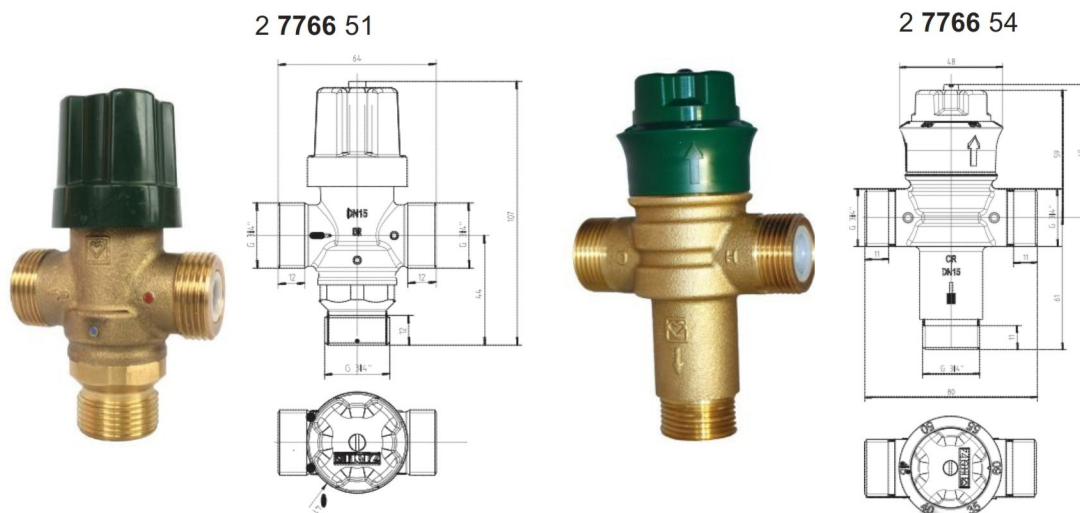


# HERZ -Robinete de amestec pentru apă caldă menajeră „Vane antiopărire” 2 7766

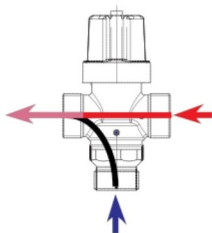
Fișa tehnică pentru 2 7766, Ediția 0516

## ☑ Dimensiuni în mm

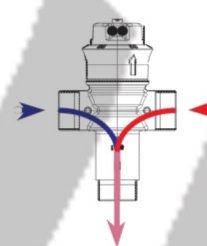


## ☑ Modele

2 7766 51  
DN 15  
Robinet de amestec cu  
direcție asimetrică a debitului



2 7766 54  
DN 15  
Robinet de amestec cu  
direcție simetrică a debitului



## ☑ Caracteristici și avantaje

- Soluție tehnică îmbunătățită în construcția termostatelor, pentru cea mai bună comandă și o durată de viață mai lungă.
- Stabilitate excepțională a temperaturii datorită termostatului cu reacție rapidă, reducându-se riscul temperaturilor deosebit de ridicate ale apei calde menajere.
- Concepute pentru debite nominale ridicate și pentru o temperatură stabilă la ieșire.
- Echipate cu clapete de reținere pe alimentarea cu apă caldă și rece.
- Corpul și piesele în contact cu apa sunt fabricate din alamă rezistentă la dezincare.

## ☑ Date tehnice

	2 7766 51	2 7766 54	
Filet racord:	G 3/4	G 3/4	
Temperatură de amestec, setare din fabrică:	38	45	°C
Plajă de temperaturi:	38 - 48	35 - 60	°C
Temperatură de intrare apă caldă max.:	95	95	°C
Domeniu de temperatură intrare apă rece min.:	5 - 25	5 - 25	°C
Supraîncălzire min. a apei calde comparată cu apa de amestec:	15	15	°C
Histerezis temperatură apă preparată (abatere):	±2	±2	°C
Presiune statică max.:	10	10	bar
Presiune dinamică max.:	0,2 - 6	0,2 - 6	bar
Debit min.:	4	4	l/min
Debit la 3 bar:	25	42	l/min

## ☑ Material

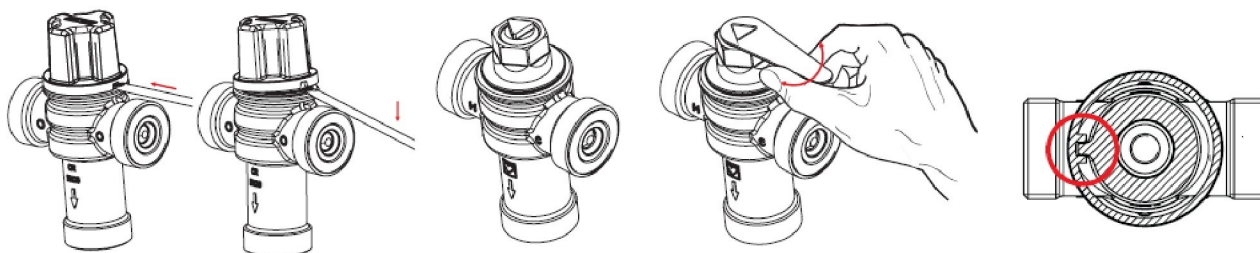
Corp: alamă tip CC752S, DZR  
Arc: oțel inoxidabil 1.4310  
Piese interne: alamă tip CW626N, DZR  
Organ de reglare: alamă tip CW626N, DZR  
Roată de manevră: ABS  
Etanșare: EPDM

☑ **Instalare**

- Robinetul trebuie legat cu racordurile corespunzătoare – punctul roșu sau „H” pentru apă caldă, punctul albastru sau „C” pentru apă rece. Racordul de ieșire „MIX” trebuie legat către consumator.
- Locul de instalare trebuie să fie ales astfel încât robinetul racordat să poată fi reglat.
- Potrivit pentru montajul pe orizontală și verticală.

☑ **Reglarea versiunii cod 2 7766 51**

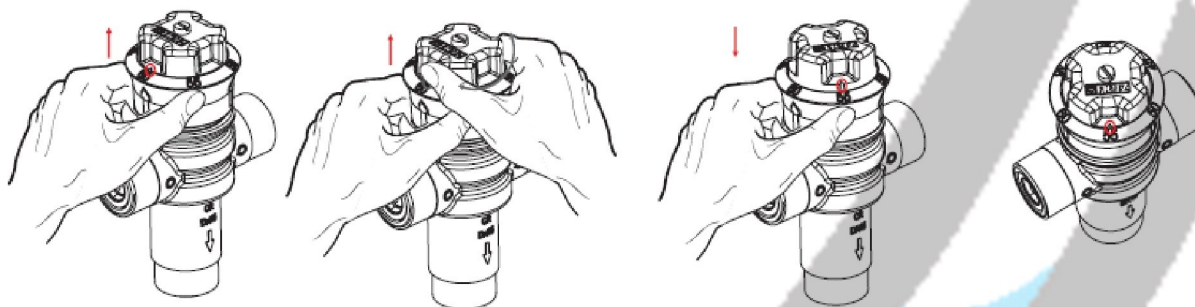
- Înainte de reglarea robinetului trebuie să vă asigurați că alimentarea cu apă caldă este în funcțiune.
- Verificați temperatura apei în punctul de alimentare cel mai apropiat de robinet.
- Lăsați apa să curgă cel puțin un minut, pentru ca temperatura să se stabilizeze.
- Scoateți capacul.
- Reglați temperatura, prin acționarea roții de manevră cu scula specială de reglare. Temperatura scade rotind în sensul acelor de ceasornic; în sens contrar acelor de ceas, temperatura crește.
- Fixați capacul la loc.



☑ **Reglarea versiunii cod 2 7766 54**

- Deplasați în sus roata de manevră.
- Rotiți-o în poziția necesară (a se vedea marcajul de pe capac).
- Împingeți roata de manevră înapoi.

0613



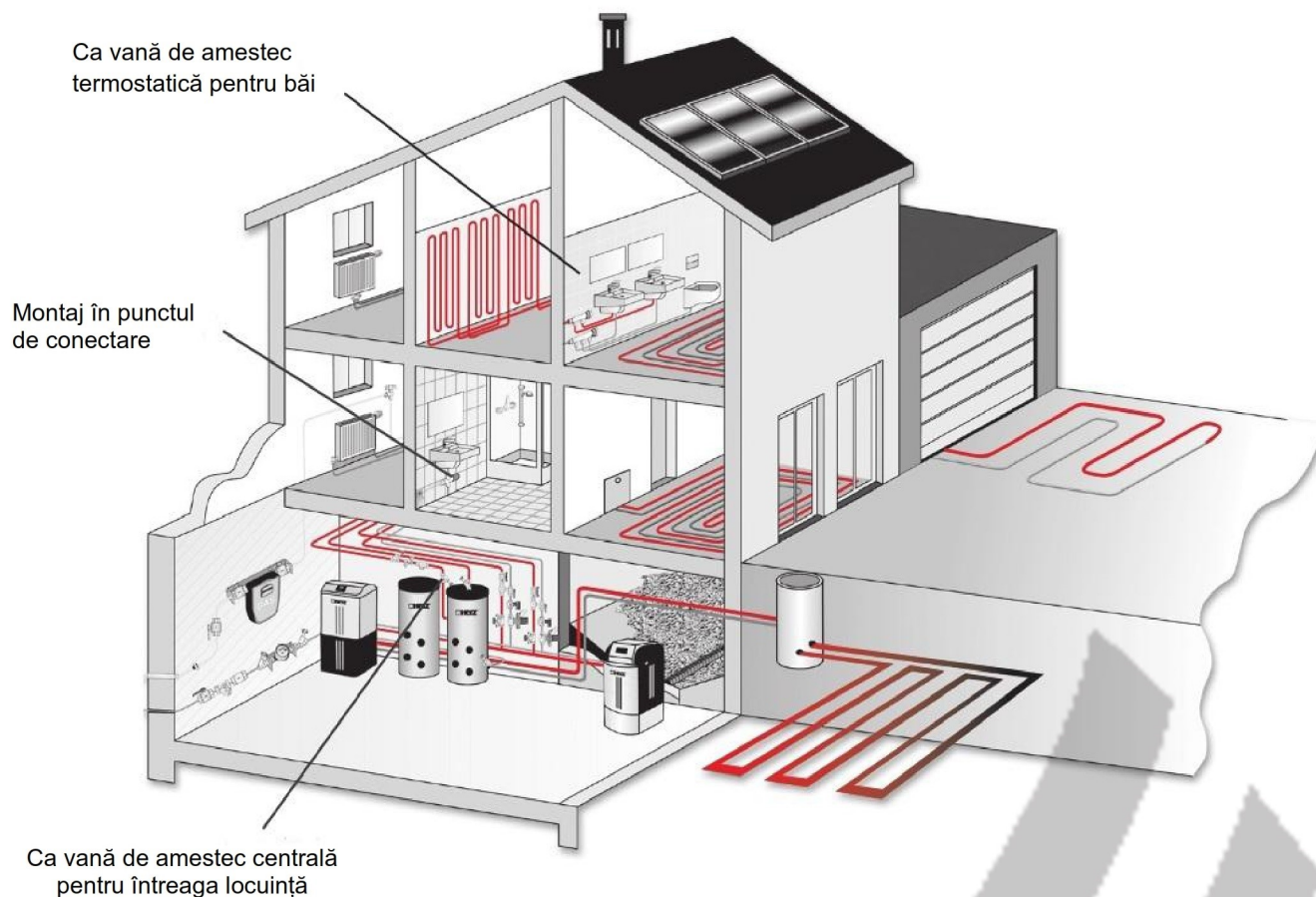
☑ **Avertizări**

- Recomandăm verificarea funcționării și a reglajului, cel puțin o dată pe an. În cazul unei calități precare a apei, verificarea trebuie realizată mai des.
- Verificarea temperaturii de ieșire trebuie efectuată la punerea în funcțiune și nu trebuie să se abată cu mai mult de  $\pm 2^{\circ}\text{C}$  față de valoarea setată.
- Clapetele de sens trebuie să fie ușor accesibile pentru curățare. Recomandăm folosirea unui clește cu vârf ascuțit, pentru a putea scoate supapa din corpul robinetului. Demontarea clapetei de sens cu „pârghie” cauzează deteriorarea.
- În afară de scoaterea roții de manevră și curățarea clapetei de sens nu este prevăzută o altă operațiune de demontare a vanei de amestec în scopul efectuării unor lucrări de întreținere.

☑ **Atenție**

- Vanele “antiopărire” sunt armături de siguranță și se recomandă înlocuirea lor o dată la 5 ani.
- În aceiași timp trebuie respectate standardele și reglementările locale.

☑ Exemple de aplicații



Toate specificațiile și declarațiile din cadrul acestui document sunt în conformitate cu informațiile disponibile la momentul tipării și destinate doar scopului informativ. Herz Armaturen își rezervă dreptul de a modifica și schimba produsele precum și specificații tehnice și/sau funcționarea lor ca urmare a evoluției tehnologiei. Se înțelege că toate imaginile produselor Herz sunt reprezentări simbolice și drept urmare pot diferi din punct de vedere vizual față de produsul propriu-zis. Culoarele pot diferi din cauza tehnologiei de tipărire folosite. În cazul în care aveți întrebări ulterioare, nu ezitați să contactați cea mai apropiată reprezentanță HERZ.